

# Inspiron 15

3000 Series

## Quick Start Guide

Snelstartgids

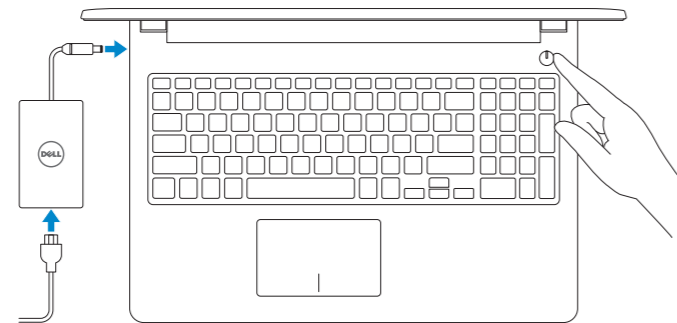
Guía de inicio rápido



### 1 Connect the power adapter and press the power button

Sluit de netadapter aan en druk op de aan-uitknop

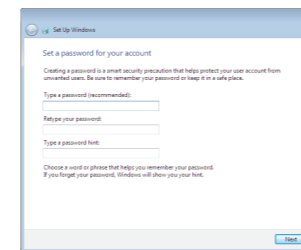
Conecte el adaptador de energía y presione el botón de encendido



### 2 Finish Windows setup

Voltooi de Windows-setup

Finalice la configuración de Windows



#### Set up password for Windows

Stel wachtwoord voor Windows in

Establezca una contraseña para Windows



#### Connect to your network

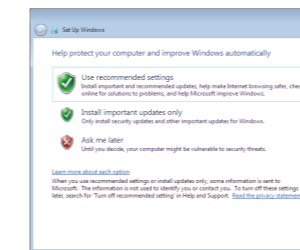
Maak verbinding met uw netwerk

Conéctese a una red

**NOTE:** If you are connecting to a secured wireless network, enter the password for the wireless network access when prompted.

**N.B.:** Als u verbinding maakt met een beveiligd draadloos netwerk, vul dan het wachtwoord voor het netwerk in wanneer daar om gevraagd wordt.

**NOTA:** Si se conecta a una red inalámbrica segura, introduzca la contraseña de acceso a la red inalámbrica cuando se le solicite.



#### Protect your computer

Beveilig de computer

Proteja el equipo

### For more information

Voor meer informatie

Para obtener más información

To learn about the features and advanced options available on your computer, click **Start** → **All Programs** → **Dell Help Documentation**.

Als u meer wilt weten over de functies en geavanceerde opties die beschikbaar zijn op uw desktop, klikt u op **Start** → **Alle programma's** → **Dell Help documentatie**.

Para obtener información sobre las funciones y opciones avanzadas disponibles en su equipo, haga clic en **Inicio** → **Todos los programas** → **Documentación de ayuda de Dell**.

#### Product support and manuals

Productondersteuning en handleidingen  
Soporte del producto y manuales

[Dell.com/support](http://Dell.com/support)

[Dell.com/support/manuals](http://Dell.com/support/manuals)

[Dell.com/support/windows](http://Dell.com/support/windows)

#### Contact Dell

Neem contact op met Dell  
Póngase en contacto con Dell

[Dell.com/contactdell](http://Dell.com/contactdell)

#### Regulatory and safety

Regelgeving en veiligheid  
Normativa y seguridad

[Dell.com/regulatory\\_compliance](http://Dell.com/regulatory_compliance)

#### Regulatory model

Wettelijk model  
Modelo normativo

P47F

#### Regulatory type

Wettelijk type  
Tipo normativo

P47F004

#### Computer model

Computermodel  
Modelo de equipo

Inspiron 15-3559

#### Información para NOM, o Norma Oficial Mexicana

La información que se proporciona a continuación se mostrará en los dispositivos que se describen en este documento, en conformidad con los requisitos de la Norma Oficial Mexicana (NOM):

#### Importador:

Dell Mexico S.A. de C.V.  
AV PASEO DE LA REFORMA NO 2620 PISO 11  
COL. LOMAS ALTAS  
MEXICO DF CP 11950

Modelo	P47F
Voltaje de alimentación	100 V CA-240 V CA
Frecuencia	50 Hz-60 Hz
Consumo de corriente de entrada	1,30 A/1,60 A/1,70 A
Voltaje de salida	19,50 V CC
Consumo de corriente de salida	2,31 A/3,34 A
País de origen	Hecho en China

© 2015 Dell Inc.

© 2015 Microsoft Corporation.



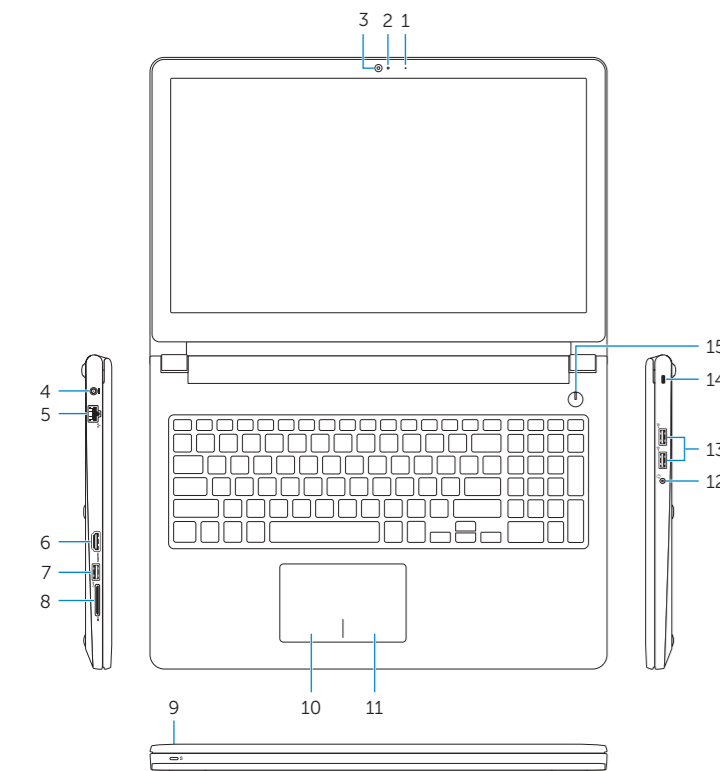
0H32PMA00

Printed in China.

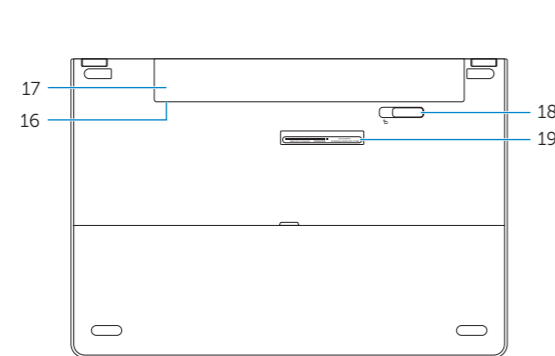
2015-05

# Features

Kenmerken | Funciones



- 1. Microphone
- 2. Camera-status light
- 3. Camera
- 4. Power-adapter port
- 5. Network port
- 6. HDMI port
- 7. USB 3.0 port
- 8. Media-card reader
- 9. Power and battery-status light/hard-drive activity light
- 10. Left-click area
- 11. Right-click area
- 12. Headset port
- 13. USB 2.0 ports (2)
- 14. Security-cable slot
- 15. Power button
- 16. Regulatory label (in battery bay)
- 17. Battery
- 18. Battery-release latch
- 19. Service Tag label



- 1. Microfoon
- 2. Statuslampje camera
- 3. Camera
- 4. Poort voor stroomadapter
- 5. Netwerkpoot
- 6. HDMI-poort
- 7. USB 3.0-poort
- 8. Mediakaartlezer
- 9. Statuslampje voor stroom en batterij/activiteitslampje voor harde schijf
- 10. Gebied voor linksklikken
- 11. Gebied voor rechtsklikken
- 12. Headsetpoort
- 13. USB 2.0-poorten (2)
- 14. Sleuf voor beveiligingskabel
- 15. Aan-uitknop
- 16. Label regelgeving (in batterijhouder)
- 17. Batterij
- 18. Ontgrendelingsschuifje batterijcompartiment
- 19. Servicetag

- 1. Micrófono
- 2. Indicador luminoso de estado de la cámara
- 3. Cámara
- 4. Puerto de adaptador de alimentación
- 5. Puerto de red
- 6. Puerto HDMI
- 7. Puerto USB 3.0
- 8. Lector de tarjetas multimedia
- 9. Indicador luminoso del estado de alimentación, batería y disco duro
- 10. Área de clic izquierdo
- 11. Área de clic derecho
- 12. Puerto para auriculares con micro
- 13. Puertos USB 2.0 (2)
- 14. Ranura del cable de seguridad
- 15. Botón de encendido
- 16. Etiqueta normativa (en el compartimento de la batería)
- 17. Batería
- 18. Pestillo de liberación de la batería
- 19. Etiqueta de servicio

- 1. Micrófono
- 2. Indicador luminoso de estado de la cámara
- 3. Cámara
- 4. Puerto de adaptador de alimentación
- 5. Puerto de red
- 6. Puerto HDMI
- 7. Puerto USB 3.0
- 8. Lector de tarjetas multimedia
- 9. Indicador luminoso del estado de alimentación, batería y disco duro
- 10. Área de clic izquierdo
- 11. Área de clic derecho
- 12. Puerto para auriculares con micro
- 13. Puertos USB 2.0 (2)
- 14. Ranura del cable de seguridad
- 15. Botón de encendido
- 16. Etiqueta normativa (en el compartimento de la batería)
- 17. Batería
- 18. Pestillo de liberación de la batería
- 19. Etiqueta de servicio

# Shortcut keys

Sneltoetsen  
Teclas de acceso directo

- F1** **Mute audio**  
Geluid dempen  
Silenciar el audio
- F2** **Decrease volume**  
Geluidsniveau omlaag  
Disminuir el volumen
- F3** **Increase volume**  
Geluidsniveau omhoog  
Aumentar el volumen
- F4** **Play previous track/chapter**  
Vorige nummer/hoofdstuk afspelen  
Reproducir pista o capítulo anterior
- F5** **Play/Pause**  
Afspelen/Pauzeren  
Reproducir/Pausar
- F6** **Play next track/chapter**  
Volgende nummer/hoofdstuk afspelen  
Reproducir pista o capítulo siguiente
- F8** **Switch to external display**  
Naar extern beeldscherm schakelen  
Cambiar a la pantalla externa
- F9** **Search**  
Zoeken  
Buscar
- F11** **Decrease brightness**  
Helderheid verminderen  
Disminuir brillo
- F12** **Increase brightness**  
Helderheid vermeerderen  
Aumentar brillo

- Fn** + **Esc** **Toggle Fn-key lock**  
Vergrendeling van Fn-toets in-/uitschakelen  
Alternar bloqueo de la tecla Fn
- Fn** + **PrtScr** **Turn off/on wireless**  
Draadloos in-/uitschakelen  
Activar/desactivar la función inalámbrica
- Fn** + **Insert** **Sleep**  
Slaapstand  
Suspensión
- Fn** + **H** **Toggle between hard-drive activity light/battery-status light**  
Schakelen tussen het activiteitslampje van de harde schijf en het batterijstatuslampje  
Alternar entre el indicador luminoso de estado de la batería/indicador luminoso de actividad del disco duro

**NOTE:** For more information, see *Specifications at Dell.com/support*.  
**N.B.:** Zie *Specificaties op Dell.com/support* voor meer informatie.  
**NOTA:** Para obtener más información, consulte *Especificaciones en Dell.com/support*.